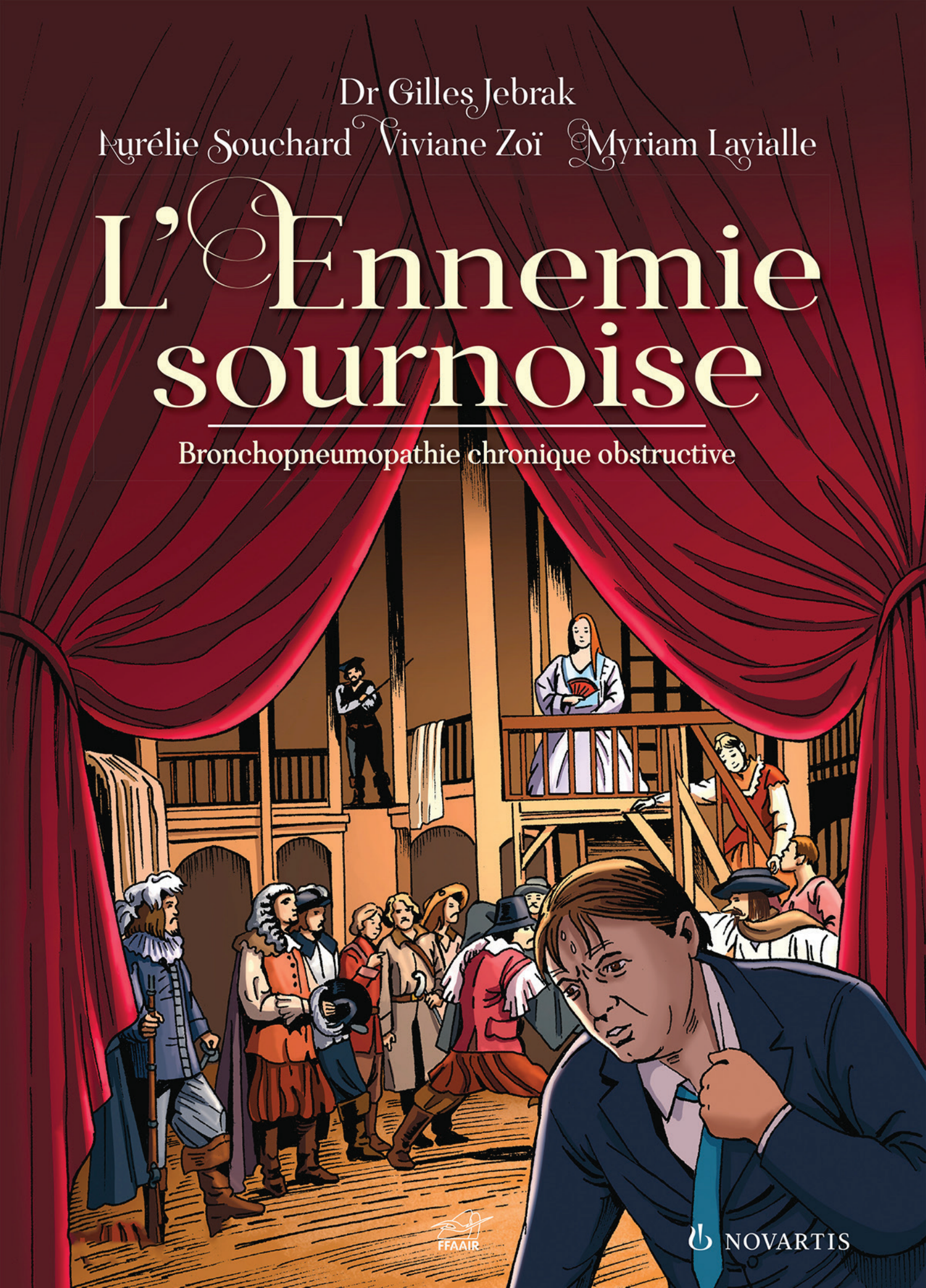
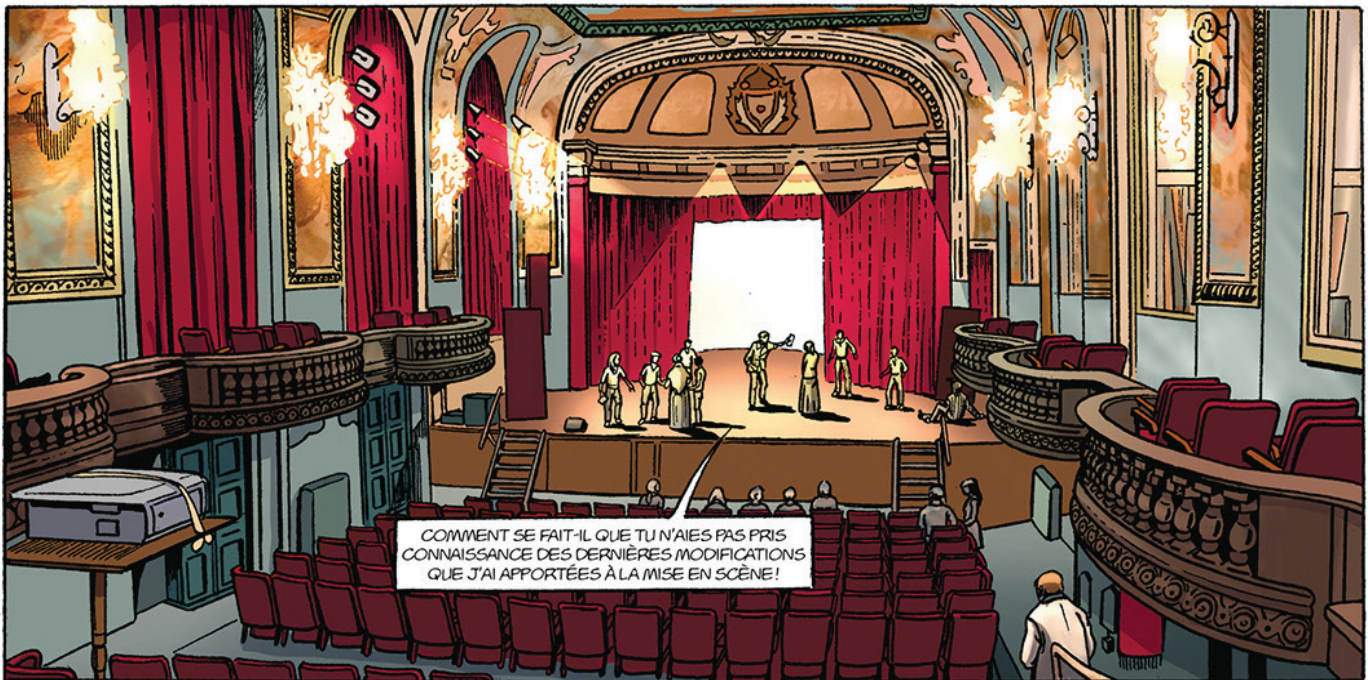


Dr Gilles Jebrak
Nurélie Souchard Viviane Zoi Myriam Luyialle

L'Ennemie sournoise

Bronchopneumopathie chronique obstructive





COMMENT SE FAIT-IL QUE TU N'AIES PAS PRIS CONNAISSANCE DES DERNIÈRES MODIFICATIONS QUE J'AI APPORTÉES À LA MISE EN SCÈNE!



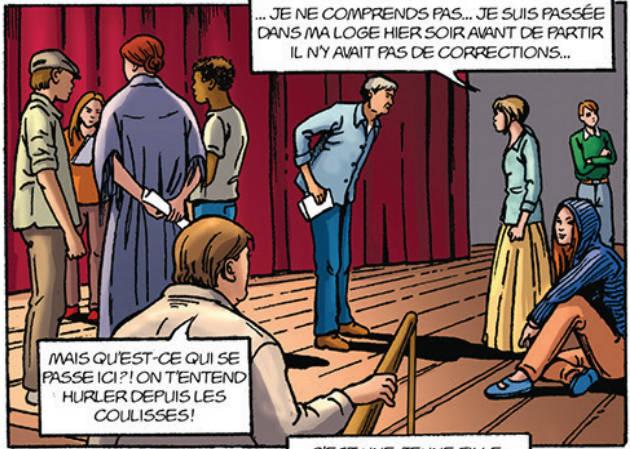
CE N'EST ABSOLUMENT PAS PROFESSIONNEL !!!

JE NE PEUX PAS TRAVAILLER DANS CES CONDITIONS!!!

LE TALENT NE FAIT PAS TOUT, MA PETITE!!!

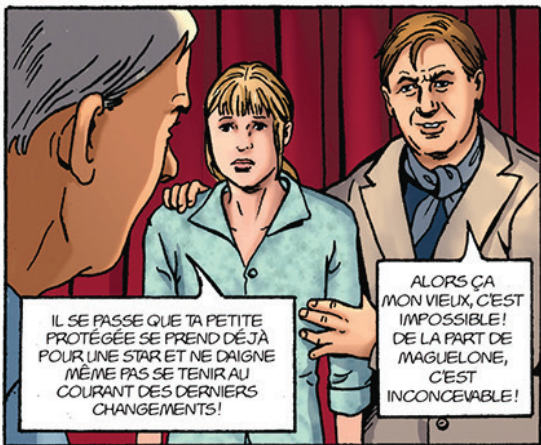


... BEN, NON, JE T'ASSURE, JE NE COMPRENDS PAS, JE N'AI PAS REÇU LES CORRECTIONS.



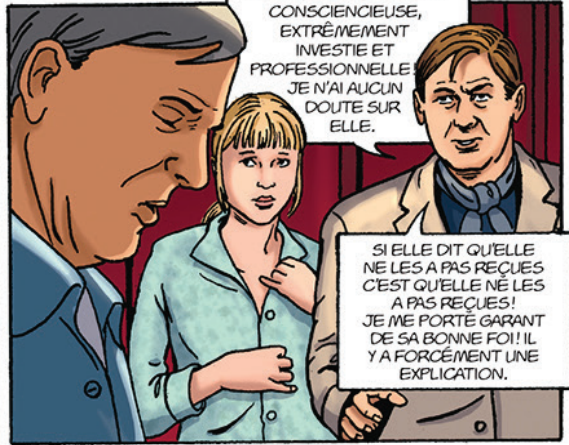
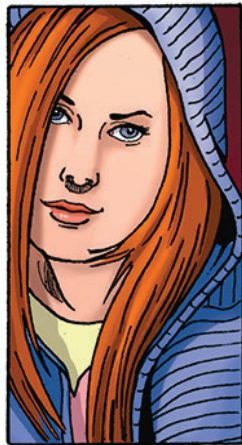
... JE NE COMPRENDS PAS... JE SUIS PASSÉE DANS MA LOGE HIER SOIR AVANT DE PARTIR IL N'Y AVAIT PAS DE CORRECTIONS...

MAIS QU'EST-CE QUI SE PASSE ICI?! ON T'ENTEND HURLER DEPUIS LES COULISSES!



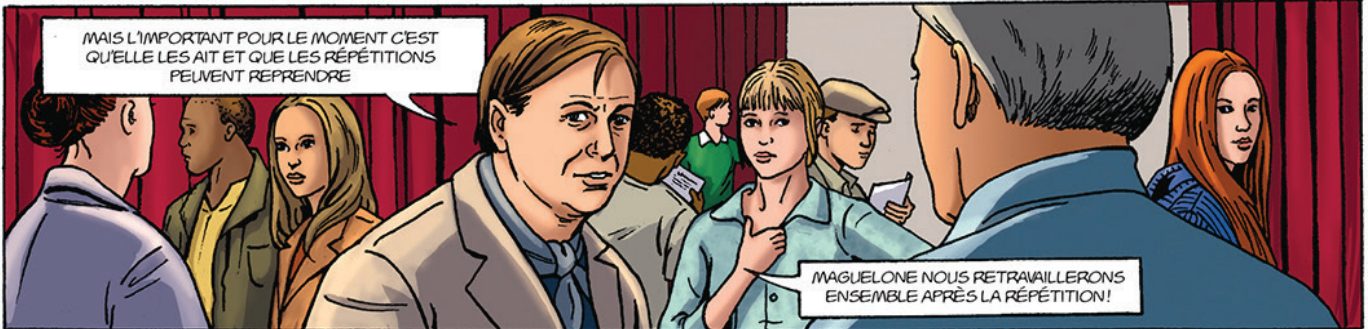
IL SE PASSE QUE TA PETITE PROTÉGÉE SE PREND DÉJÀ POUR UNE STAR ET NE DAIGNE MÊME PAS SE TENIR AU COURANT DES DERNIERS CHANGEMENTS!

ALORS ÇA MON VIEUX, C'EST IMPOSSIBLE! DE LA PART DE MAGUELONE, C'EST INCONCEVABLE!



C'EST UNE JEUNE FILLE CONSCIENCIEUSE, EXTRÊMEMENT INVESTIE ET PROFESSIONNELLE. JE N'AI AUCUN DOUTE SUR ELLE.

SI ELLE DIT QU'ELLE NE LES A PAS REÇUES C'EST QU'ELLE NE LES A PAS REÇUES! JE ME PORTE GARANT DE SA BONNE FOI! IL Y'A FORCÉMENT UNE EXPLICATION.



MAIS L'IMPORTANT POUR LE MOMENT C'EST QU'ELLE LES AIT ET QUE LES RÉPÉTITIONS PEUVENT REPRENDRE

MAGUELONE NOUS RETRAVAILLERONS ENSEMBLE APRÈS LA RÉPÉTITION!

Les vaccins ne protègent pas à 100 %, mais ils évitent un nombre important d'exacerbations et donc d'hospitalisations en urgence.

Les médicaments pris en inhalation permettent aux substances actives de cibler les organes respiratoires. L'utilisation des systèmes d'inhalation (de poudre sèche, de spray, de nébulisation...) nécessite d'apprendre à les manipuler. D'où l'importance de vérifier avec les soignants (médecins, kinésithérapeutes, infirmières, pharmaciens, techniciens spécialistes) que l'on fait le bon geste. Dans les formes très sévères, après avoir mesuré les gaz du sang

dans une artère, si le taux d'oxygène sanguin est trop bas à distance d'un épisode d'exacerbation et malgré un traitement optimal, le malade peut bénéficier de la prise d'oxygène de façon prolongée.

Les traitements pharmacologiques agissent sur le long terme pour combattre des dégâts respiratoires qui se sont installés sur des années. Leur action est donc très progressive, et il ne faut pas renoncer à les prendre régulièrement et correctement. Prendre son traitement régulièrement sans interruption permet de se sentir mieux au quotidien et d'éviter des exacerbations. ■

Représentation comparative d'une coupe de petite bronche normale (à gauche) et en cas de BPCO (à droite). Le diamètre de la bronche où circulent l'air inspiré et le gaz expiré est très diminué par :

- l'épaississement de la paroi
- la constriction des muscles bronchiques
- l'encombrement par le mucus

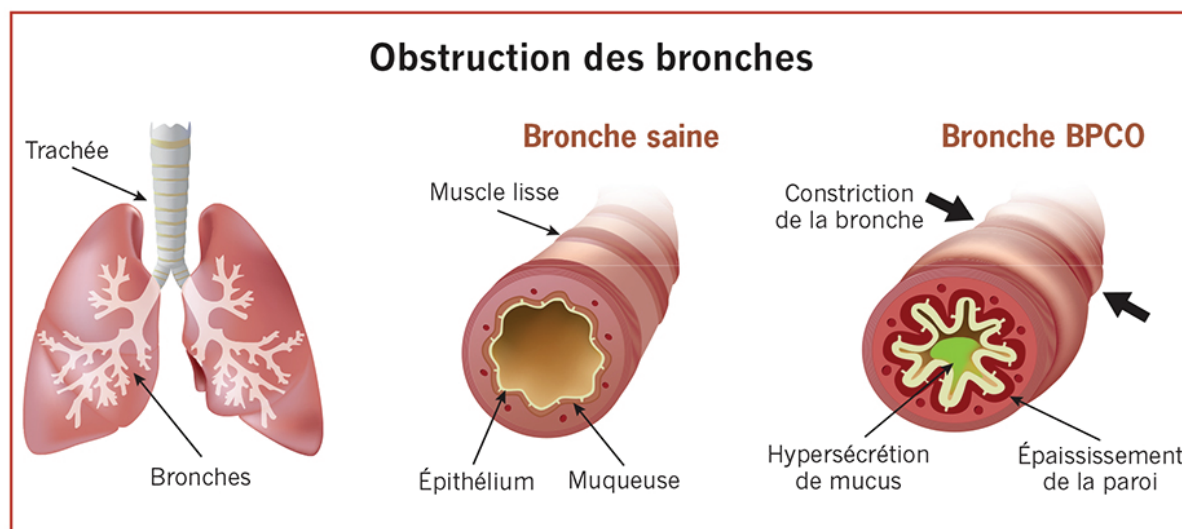


Schéma à des fins d'illustration

CONSEILLER SCIENTIFIQUE : DOCTEUR GILLES JÉBRAK
Pneumologue au Groupe Hospitalier Bichat - Claude Bernard (Paris)

Scénario : AURÉLIE SOUCHARD Dessin : VIVIANE NICAISE Mise en couleur : MYRIAM LAVIALLE Conception graphique : THIERRY MÜLLER
Collection créée et dirigée par HUGUES BARDET ET MICHEL SOUCHARD

Tous droits de traduction, d'adaptation et de reproduction par tous procédés réservés pour tous pays. En application de la loi du 11 mars 1957, il est interdit de reproduire, même partiellement, la présente publication sans l'autorisation de l'éditeur ou du Centre français d'exploitation du droit de copie.

All rights reserved. In application of the French law articles of March 11, 1957, no part of this publication may be translated, reproduced (even partially), stored in a retrieval system or transmitted in any form or by any other means, without prior authorization from the publisher or from the French Center for Use of Copyrights.

© Éditions Bardet – Souchart pour narratives, 2017. – www.narratives.fr