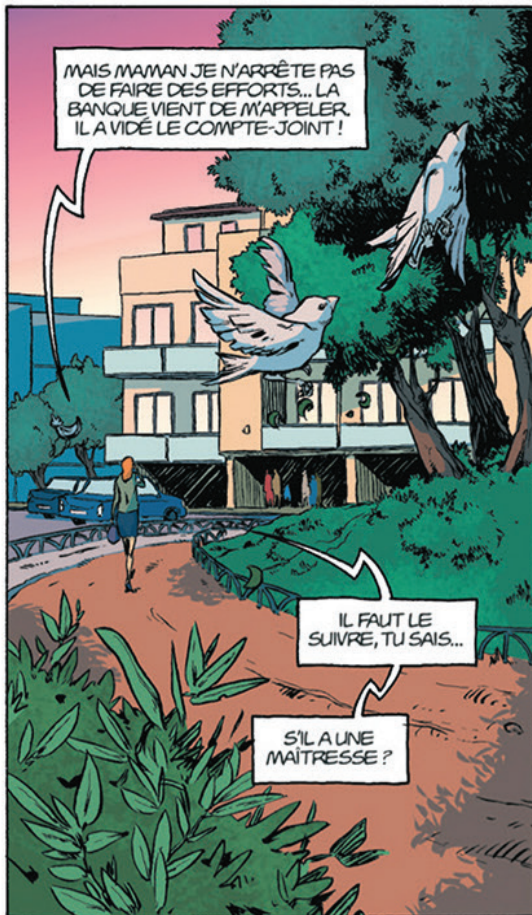
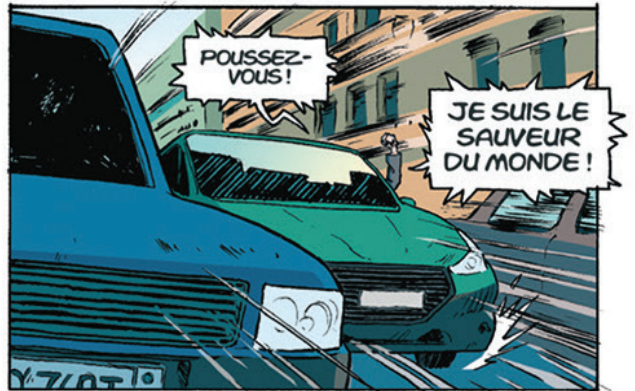


JEAN-LOUIS FONTENEAU FRÉDÉRIC ROUILLON MATTEO SIMONACCI

DE L'OMBRE À LA LUMIÈRE

Les troubles bipolaires





Onze questions sur le trouble bipolaire

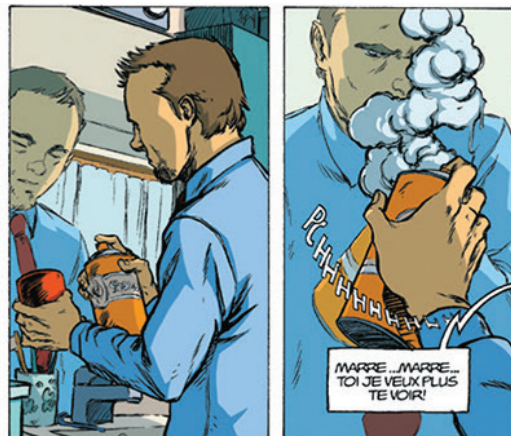
Pr Frédéric ROUILLON

Professeur de psychiatrie à l'Université Paris Descartes
Chef de Pôle à l'hôpital Sainte Anne (Paris XIV^e)

1. Qu'est-ce que le trouble bipolaire ?

Le trouble bipolaire (TB) est, avec le trouble dépressif (isolé ou récurrent), un des deux principaux troubles de l'humeur ^(1a) (fonction qui colore nos émotions d'un sentiment de tristesse ou de gaité) ^(2a) ; il se caractérise par la survenue périodique de phases maniaques (excitation euphorique) ou dépressives, séparées par des intervalles libres plus ou moins longs ^(3a,4a). S'il est parfaitement normal d'avoir une humeur fluctuante, selon les circonstances de la vie, les accès dépressifs ou maniaques revêtent un caractère pathologique par leur durée, leur intensité, leur retentissement sur le sommeil, l'appétit, la concentration intellectuelle, l'activité, ... et ses conséquences

MAIS QU'EST-CE
QU'ILS ONT TOUS
CONTRE MOI ?



marquées sur le fonctionnement social du sujet.^(5a, 4b-d) Le TB a été identifié par la médecine, depuis plus de deux siècles, sous différentes dénominations : folie circulaire, folie à double forme, psychose mania-co-dépressive (PMD).^(6a, 5a, 7a) Le terme « psychose » prêtant à confusion la psychiatrie a renoncé à l'appellation PMD.^(8a) Les classifications internationales actuelles des troubles mentaux en décrivent deux formes : le TB de type I (accès maniaques ou dépressifs francs) et le TB de type II (accès dépressifs et hypomanie, forme mineure de manie).^(4e,4f)

Il affecte, à des degrés divers, environ 1 à 2% de la population générale, les femmes comme les hommes.^(7b) Il débute généralement entre vingt et vingt cinq ans.^(7c) Son évolution est très variable d'un sujet à l'autre. Sans traitement, le rythme des cycles a tendance à s'accélérer, avec un raccourcissement progressif des intervalles libres.^(4g)