

HERVÉ HIOLLE FRANCIS BERENBAUM VIVIANE NICAISE

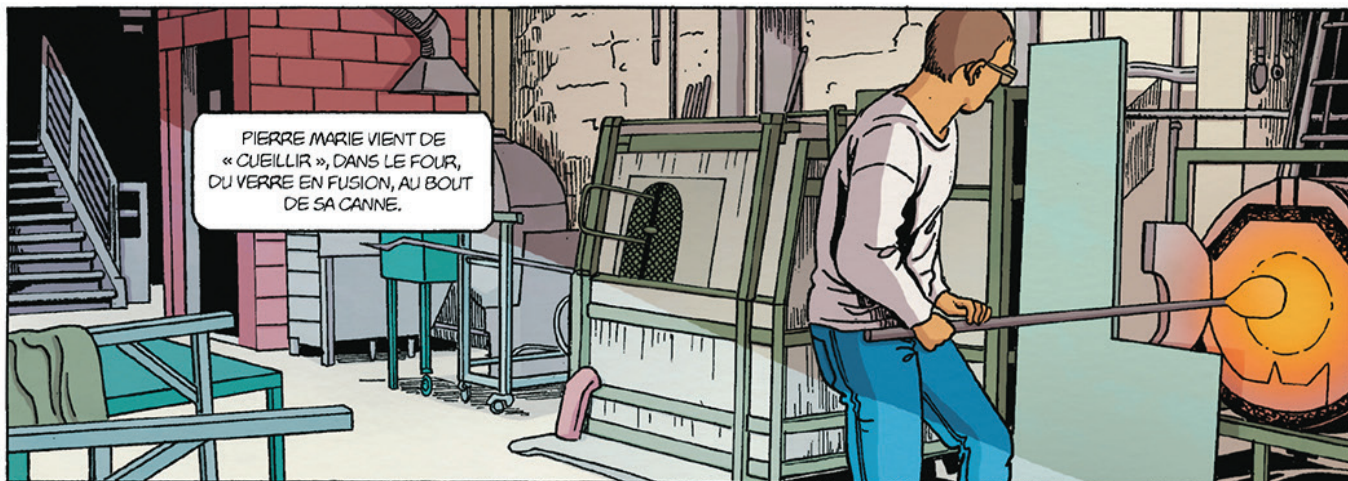
LE SOUFFLEUR DE VERRE

Le Rhumatisme Psoriasique

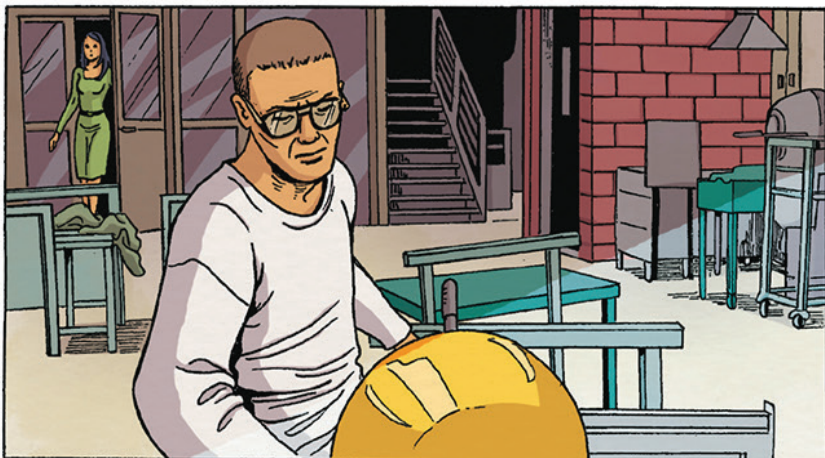


 MSD

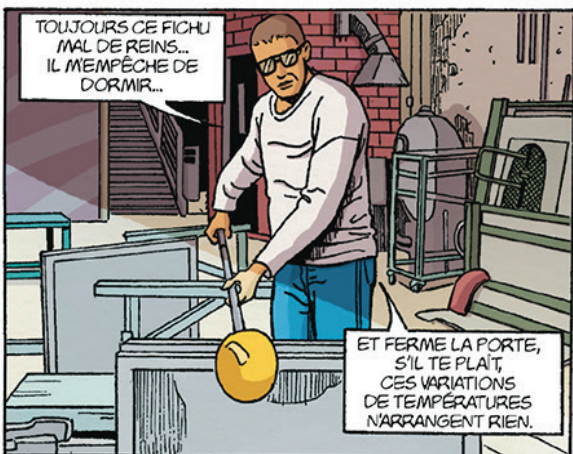
version
patient



PIERRE MARIE VIENT DE
« CUEILLIR », DANS LE FOUR,
DU VERRE EN FUSION, AU BOUT
DE SA CANNE.



T'ES TOMBÉ DU LIT,
CE MATIN ? JE NE
T'AI MÉME PAS
ENTENDU TE
LEVER...



TOUJOURS CE FICHI
MAL DE REINS...
IL M'EMPÊCHE DE
DORMIR...

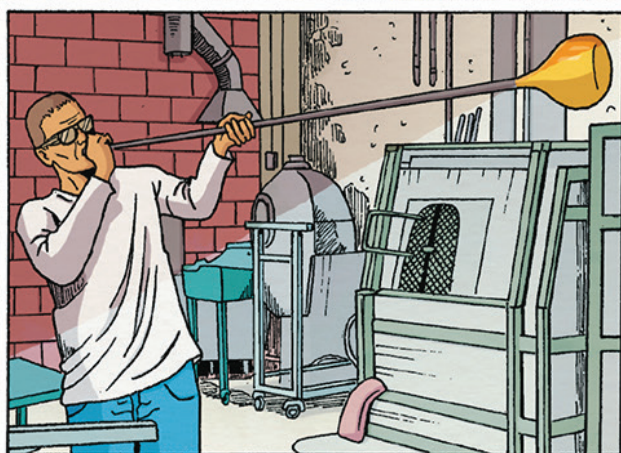
ET FERME LA PORTE,
S'IL TE PLAÎT,
CES VARIATIONS
DE TEMPÉRATURES
N'ARRANGENT RIEN.



TU FERAIS MIEUX D'ALLER VOIR LE MÉDECIN.

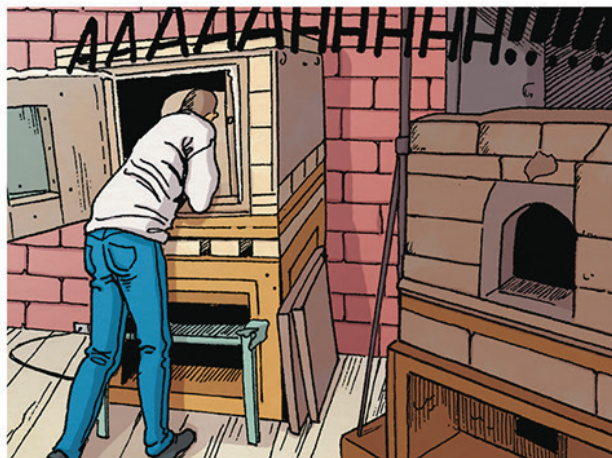


POUR QU'IL ME DISE QUOI ?
QUE LE POIDS QUE J'AI AU
BOUT DE MA CANNE EST
TROP LOURD ET QUE JE NE
DEVRAIS PAS AVOIR LE DOS
TORDU POUR TRAVAILLER ?



EN SAVOIR PLUS SUR LE RHUMATISME PSORIASIQUE.

Par le Professeur Francis Berenbaum



DEVANT QUELS SIGNES DOIT-ON SUSPECTER UN RHUMATISME PSORIASIQUE ?

Le rhumatisme psoriasique se manifeste par des poussées douloureuses touchant, soit la colonne vertébrale, soit les articulations dites périphériques (pieds, chevilles, genoux, mains, poignets, coudes et épaules), soit les deux à la fois. Il peut également s'y ajouter des douleurs aux points d'insertion des tendons, comme aux tendons d'Achille. Ce diagnostic est suspecté lorsqu'en plus de ces atteintes articulaires ou rachidiennes (colonne vertébrale) on retrouve un antécédent, personnel ou dans la famille proche, de psoriasis cutané.

COMMENT PUIS-JE SAVOIR SI J'AI DU PSORIASIS ?

Le psoriasis se caractérise par des plaques rouges qui pèlent et sont souvent recouvertes d'une peau blanche qui desquame. Elles peuvent gratter et même devenir douloureuses, surtout si la peau se fend. On le retrouve en général aux coudes, aux genoux, aux fesses, au bas du dos, dans l'oreille, et sur le cuir chevelu. Il peut aussi y en avoir dans les régions génitales et même sur les ongles.



Le psoriasis évolue souvent par poussée, unique ou multiple, ou rester chronique.

LES POUSSÉES DE RHUMATISME PSORIASIQUE S'ACCOMPAGNENT-ELLES TOUJOURS D'UNE POUSSÉE DE PSORIASIS CUTANÉ ?

Non, il n'y a aucun rapport entre les poussées cutanées et les poussées articulaires. Parfois même, on ne retrouve aucune histoire personnelle de psoriasis mais simplement un psoriasis chez un parent proche. Cela témoigne donc plutôt d'un terrain génétique commun entre le psoriasis cutané et le rhumatisme psoriasique.

COMMENT ÉVOLUE LE RHUMATISME PSORIASIQUE ?

Le rhumatisme psoriasique évolue en général par poussées, se manifestant brutalement par

